

保健環境センターだより

Vol.15

平成29年2月2日

栃木県保健環境センター

環境学習ライブラリーリニューアル

企画情報部

保健環境センター内に設置しております環境学習ライブラリーをリニューアルいたしました。

環境学習ライブラリーは、保健環境センターの入口の自動ドアを抜けてすぐのエントランス右手側にあります。



リニューアルその1

本を探しやすくするため、図書の配置を、図書館で広く使われている「日本十進分類法（NDC）」順に変更し、ラベルを貼り替えました。

蔵書は、社会科学（3類）、自然科学（4類）、技術・工学（5類）の図書がメインになります。

「栃木県保健環境センター」ホームページには、分類別に図書のリストを掲載しております。



リニューアルその2

学習机（蛍光灯付）を、2台から6台に増設しました。

エントランスに置いてあるテーブルも御自由にお使いください。使用にあたって手続きは不要です。



本は一人1回3冊まで2週間借りられます。本を借りることができる方は、次のとおりです。
（1）栃木県内にお住まいの方
（2）栃木県内の職場に通勤されている方
（3）栃木県内の学校に通学されている方
本を借りるには、「利用者カード」が必要です。「利用者カード」の作成には、住所が確認できる身分証（運転免許証、保険証、学生証等）をお持ちください。（「利用者カード」の有効期限は3年です。更新することができます。）

環境学習ライブラリーは、県民の皆さまの保健衛生や環境保全の学習に役立てていただくための施設です。夏休みの自由研究や、環境問題等を詳しく調べてみたいというときに、自由に御利用いただけます。ぜひ、御活用ください。

利用時間

午前9時から午後5時まで（土・日・祝祭日、年末年始を除く）

栃木県保健環境センター

検索

<http://www.thec.pref.tochigi.lg.jp>

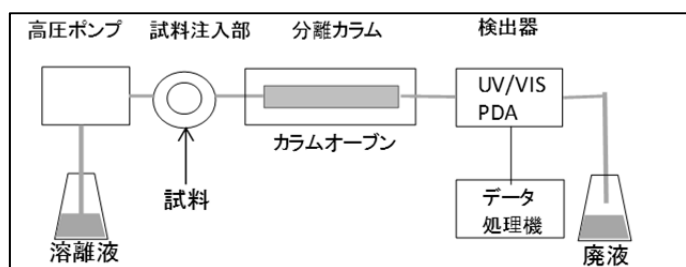
農薬等の有機化合物分析に不可欠な HPLC 化学部

当センターでは、大気、河川水、土壌などの環境試料や、工場排水、廃棄物の最終処分場周辺の地下水などに有害な成分が入っていないかどうか検査しています。有害な成分の一つであるチウラム(農薬)分析に使用する高速液体クロマトグラフ(HPLC)について、この度機器の老朽化により更新したので紹介します。

HPLCは、「高圧ポンプ」、「試料注入部」、「分離カラム」、「検出器」、「データ処理部」から構成されています。HPLCに注入した試料は、溶離液(液体)とともに「分離カラム」に送られます。「分離カラム」にはシリカゲルなどの充填剤が詰められていますが、試料に含まれる成分により充填剤への親和力(くっつく力)が異なり、親和力が大きい程「分離カラム」から出るのが遅くなります。このことを利用し、試料を「分離カラム」で

目的成分とそれ以外の成分に分離し、「検出器」で光を照射し、どれくらい光が吸収されたかを測定します。光には様々な波長がありますが(例えば虹。波長の長さによって色が異なります。)、成分により吸収する光の波長が異なるため、特定の波長の吸収の度合いと、「検出器」に到達するまでの時間により、目的成分であるかどうかを判断するとともに、その量を算出することができます。分析の前処理との組み合わせによっては、学校のプールに砂糖ひとつまみ程度を入れたような微量成分も検査することができます。

HPLCは、ガスクロマトグラフ(GC)が測定できない不揮発性物質を測定できることから、チウラム以外にも多くの有機化合物分析に使用されています。



HPLCの構成



HPLC

御存知ですか？ 栃木県感染症情報センター

栃木県感染症情報センターは、栃木県におけるインフルエンザや感染性胃腸炎などの感染症の発生状況に関するいろいろな情報を提供しているWEBサイトです。

御家庭、企業、福祉施設などで感染症予防に御活用ください。

栃木県感染症情報センターへは、栃木県保健環境センターホームページのトップページにリンクがあります。

また、更新情報などをメーリングリストで配信しています。

Tochigi prefectural Infectious Disease surveillance
栃木県感染症情報センター

更新情報(最新3件)

2017.1.12
2017.1.10
2017.1.4

最新情報をもっと見る
メーリングリストの登録はこちらから

メーリングリストは、感染症情報センターのトップページから、どなたでも無料で登録できます。

今、どんな感染症が流行しているのか、ぜひ「栃木県感染症情報センター」にアクセスして、確認してみてください。

??? クイズ ???

チウラム(農薬)分析に使用する高速液体クロマトグラフの略称は?

- ① HOPE ② HPLC ③ PPAP

発行 栃木県保健環境センター
〒329-1196 栃木県宇都宮市下岡本町 2145-13
Tel 028-673-9070 Fax 028-673-9071
E-mail infovo@thec.pref.tochigi.lg.jp
http://www.thec.pref.tochigi.lg.jp